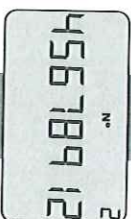
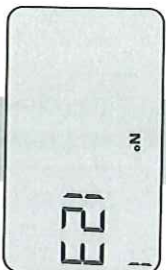


De eerste cijfers van maximaal 8 cijfers van het klantnummer



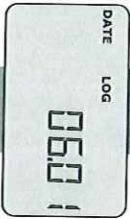
Laatste 8 cijfers van het klantnummer. Het klantnummer in dit voorbeeld is 12345678912



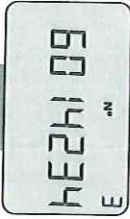
Actuele datum



Actuele tijd



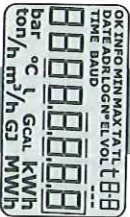
De logdatum opeenvolgend getoond: maand en dag. In dit voorbeeld: 1 juni



Serienummer van het warmtemeterrekenwerk



Programmeercode van het warmtemeterrekenwerk. In dit voorbeeld: montage in de retourleiding, G1 en 100 imp/l.



Displaytest

Afhankelijk van de programmering kan het mogelijk zijn dat één of meerdere uitlezingen niet getoond worden.

DDD = 413
(*) DDD = 412

GEBRUIKERSHANDLEIDING

MULTICAL® 601

Energiemeting


De warmtemeter MULTICAL® 601 werkt als volgt:

Een flowmeter meet de hoeveelheid verwarmingswater (in m³) die door het verwarmingssysteem stroomt.

Twee temperatuurvoelers, gemonteerd in de aanvoer- en retourleiding, meten het verschil tussen de temperatuur van het aangevoerde water en die van het water dat in het warmtenet terugstroomt.

MULTICAL® 601 berekent het warmteverbruik op basis van de hoeveelheid verwarmingswater die door het verwarmingssysteem stroomt en de afkoeling van dit water.

Display uitlezing

Door de bovenste drukknop  in te drukken, verschijnt een volgende uitlezing op het display.

De onderste drukknop  wordt gebruikt om gelogde data (historische waarden) en gemiddelde waarden te tonen in het display.

Ongeveer 4 minuten na de laatste keer dat een drukknop is ingedrukt, keert MULTICAL® 601 automatisch terug naar de display die het warmteverbruik toont.



Kamstrup

www.kamstrup.com

Warmteverbruik in kWh,
MWh of GJ

EJ
00056411
GJ

DATE LOG
20060101

Datum laatste jaarlijkse
automatische meter-
stand logging (logdatum)

Afgenomen waterhoe-
veelheid

VOL
0032456
m³

DATE LOG
20060101

Datum laatste jaarlijkse
logdatum

Aantal uren dat de
meter in bedrijf is

h
0008760

LOG
0025641
m³

Meterstand afgenomen
waterhoeveelheid op de
laatste jaarlijkse logda-
tum, gevolgd door voor-
gaande jaarlijkse logda-
tum
(?) gevolgd door voorgaande
maandelijkse logdatums

Temperatuur van het
aanvoerwater
(?) Druk op om jaar- en
maandgemiddeldes uit te lezen

t
1
76.89
°C

Temperatuur van het
retourwater
(?) Druk op om jaar- en
maandgemiddeldes uit te lezen

t
2
34.21
°C

Verskil tussen aanvo-
er- en retourwatertem-
peratuur

t
12
42.68
K

Waterdoorstroming op
uitleesmoment
(?) Druk op om de
piekwaarde van het huidige
jaar en de historische waarden
van de voorgaande jaren en
maanden uit te lezen

VOL
316
l/h

Afgenomen vermogen
op uitleesmoment
(?) Druk op om de
piekwaarde van het huidige
jaar en de historische waarden
van de voorgaande jaren en
maanden uit te lezen

14.6
kW

Informatiecode
(indien er een andere code
verschijnt dan 000, neem dan
contact op met uw installateur
of energieleverancier)

INFO
256

INFO
0

Aanduiding van het
aantal op het moment
van uitlezen aanwezige
en gecorrigeerde infor-
matiecodes

INFO LOG
DATE
20060104

Datalogger toont de
datum ...

INFO LOG
512

... en de informatiecode
van de 36 laatste wijzi-
gingen